



# GUIDE DE L'ÉTUDIANT INTERNATIONAL EN MOBILITÉ

**Demander son visa**

**Choisir ses cours**

**Réserver un logement**



**DIRECTION DES  
RELATIONS INTERNATIONALES  
ET DE LA FRANCOPHONIE**



## SOMMAIRE

|  |           |
|--|-----------|
| <b>Partie 1 - Informations Pratiques .....</b>                         | <b>3</b>  |
| 1. Compléter votre candidature .....                                   | 3         |
| 2. Calendrier académique .....   | 4         |
| 3. Demande de Visa .....   | 4         |
| <b>Partie 2 - Comment choisir mes cours ? .....</b>                    | <b>6</b>  |
| 1. Qu'est-ce qu'un cours ? .....                                       | 6         |
| 2. Qui peut m'aider à choisir mes cours ? .....                        | 6         |
| 3. Quels cours ai-je le droit de suivre ? .....                        | 7         |
| 4. Où trouver les listes de cours ? .....                              | 7         |
| a. Les catalogues de cours des Départements de l'UPVM .....            | 7         |
| b. Les cours de sport – SUAPS .....                                    | 7         |
| c. Les cours de Français Langue Étrangère – IEFE .....                 | 8         |
| d. Les cours de langue optionnels – CLER .....                         | 8         |
| 5. Le Contrat d'Études / Learning Agreement .....                      | 9         |
| 6. Examens et notes .....  | 9         |
| <b>Partie 3 - Le logement en résidence universitaire – CROUS .....</b> | <b>10</b> |
| 1. Informations .....  | 10        |
| 2. Tarifs .....  | 10        |
| 3. Assurance habitation (CROUS et logement privé) .....                | 11        |
| <b>Annexe 1 – Liens vers les catalogues de cours .....</b>             | <b>12</b> |
| <b>Annexe 2 – Listes des cours fermés et à accès restreint .....</b>   | <b>16</b> |
| <b>Annexe 3 - Listes des secrétariats pédagogiques .....</b>           | <b>19</b> |





## PARTIE 1 - INFORMATIONS PRATIQUES

Nous sommes ravis de vous accueillir à l'Université Paul-Valéry Montpellier 3 !

Afin de vous accompagner au mieux, nous vous remercions de consulter les informations présentes dans ce guide.

### 1. Compléter votre candidature

Pour vous inscrire à l'Université Paul-Valéry Montpellier 3, vous devez compléter votre dossier de candidature sur MoveOn au plus tard :

- Pour le Semestre 1 ou année complète : **15 mai**
- Pour le semestre 2 : **15 octobre**



Nous vous recommandons d'arriver pendant la semaine d'accueil (à partir de **début septembre** ou de **mi-janvier**) conformément à notre **Calendrier Académique** disponible sur notre site web :

<https://www.univ-montp3.fr/fr/node/38425>

**Dans le cas contraire, l'accès aux cours et l'inscription aux examens pourront être refusés.**

Nous vous rappelons quelques règles importantes sur les choix de cours :

- **Les étudiants Erasmus+** doivent choisir 75% des ECTS/crédits dans le Département qui vous est communiqué dans nos mails
- Les cours proposés par notre université ne peuvent pas correspondre parfaitement à votre programme dans votre université d'origine : vous ne trouverez pas automatiquement les mêmes cours, la même continuité et le même nombre d'ECTS/crédits
- Notre bureau ne signe pas votre Learning Agreement/Contrat d'Études, **veuillez contacter vos coordinateurs académiques/pédagogiques à l'UPVM et dans votre université d'origine**
- Vous devez fournir une attestation de niveau de français B1 (minimum) en le téléchargeant dans **MoveOn** :
  - Un certificat officiel de moins de 3 ans (sauf pour les certificats DELF/DALF)
  - Les tests OLS (Erasmus+) ne sont pas acceptés
  - Vous trouverez un modèle d'attestation sur la candidature MoveOn

- **Vous pouvez faire votre demande de logement en résidence universitaire (facultatif) lors de votre candidature MoveOn, les demandes seront traitées sur la base du principe « premier arrivé – premier servi ».**

## 2. Calendrier académique

Une réunion de rentrée est prévue pour les étudiants admis pour un séjour en mobilité internationale à l'Université Paul-Valéry Montpellier 3 **au début du mois de septembre** pour le Semestre 1, et **mi-janvier** pour le Semestre 2.

De manière générale, la réunion d'accueil a lieu la semaine avant le début des cours.



Notre année académique est divisée en 2 semestres, selon le calendrier académique disponible sur notre site web :

<https://www.univ-montp3.fr/fr/calendrier-universitaire>

Les semestres s'organisent généralement comme ci-dessous :

- 1<sup>er</sup> semestre – Hiver : de début septembre à mi-décembre
  - une 2<sup>nde</sup> session d'examens est organisée jusqu'à mi-janvier\*
- 2<sup>ème</sup> Semestre – Printemps : de mi-janvier à mi-mai
  - une 2<sup>nde</sup> session d'examens est organisée de fin-mai à mi-juin\*

*\*la 2<sup>nde</sup> session d'examen est optionnelle, afin de vous permettre d'améliorer vos notes si nécessaire, à savoir que la meilleure des 2 notes est conservée*

### 3. Demande de Visa

Tout étudiant\* (hors Union Européenne) candidat pour une mobilité d'études en France dans le cadre d'un accord de coopération internationale doit suivre la **procédure dématérialisée de demande de visa (VLS-TS)** : <https://france-visas.gouv.fr/fr/web/france-visas/demande-en-ligne>

Pour vérifier si vous avez besoin d'un visa pour votre séjour, suivez ce lien : <https://france-visas.gouv.fr/en/visa-wizard>



Au moment de votre demande de visa et après que nous ayons reçu votre dossier de candidature complet, nos services pourront vous délivrer une **autorisation d'inscription, que vous devrez fournir lors de votre demande de visa.**

#### Comment déposer une demande de VLS-TS ?

1. Ouvrir et créer un compte sur la plateforme *Études en France* via le Centre des Études en France/Campus France : <https://pastel.diplomatie.gouv.fr/etudesenfrance/dyn/public/authentification/login.html>
2. Compléter votre dossier avec les pièces à fournir
3. Payer les frais de procédure

Vous pouvez retrouver les **conditions de demande de visa** ici :

<https://france-visas.gouv.fr/web/france-visas/etudiant>

\**Liste des pays avec des CEF/Campus France :*

*Afrique du Sud, Azerbaïdjan, Algérie, Arabie Saoudite, Argentine, Bahreïn, Bénin, Bolivie, Brésil, Burkina Faso, Burundi, Cambodge, Cameroun, Canada, Chili, Chine, Colombie, Comores, Congo, Corée du Sud, Côte d'Ivoire, Djibouti, Émirats Arabes Unis, Égypte, Equateur, États-Unis, Ethiopie, Gabon, Géorgie, Ghana, Guinée, Haïti, Inde, Indonésie, Iran, Israël, Japon, Jordanie, Kenya, Koweït, Laos, Liban, Madagascar, Malaisie, Mali, Maroc, Maurice, Mauritanie, Mexique, Népal, Niger, Nigeria, Pérou, Qatar, République démocratique du Congo, République dominicaine, Royaume-Uni, Russie, Sénégal, Singapour, Taïwan, Tchad, Thaïlande, Togo, Tunisie, Turquie, Ukraine, Vietnam.*

---

## PARTIE 2 -COMMENT CHOISIR MES COURS ?

---

### 1. Qu'est-ce qu'un cours ?

A l'Université Paul-Valéry Montpellier 3, chaque cours correspond à un code, cependant vous pourrez trouver plusieurs « *modules* » sous un même code :

- CM : Cours Magistral (en anglais : Lecture)
- TD : Travaux Dirigés (en anglais : Tutorial)
- TP : Travaux Pratiques (en anglais : Practical Work)

Si un code comprend plusieurs modules, **vous devez passer l'ensemble des modules pour valider les crédits ECTS correspondants.**

Notre bureau ne pourra pas diviser les crédits si seulement une partie des modules ont été passés. **Nous vous invitons à vérifier que vous suivez bien tous les modules requis auprès des enseignants et/ou des secrétariats pédagogiques des composantes.**

### 2. Qui peut m'aider à choisir mes cours ?

Notre bureau étant un service administratif, nous ne sommes pas en mesure de vous guider dans les choix de cours et leur contenu.

**Merci de contacter votre Coordinateur Pédagogique**, afin qu'il vous accompagne dans vos choix. (Coordonnées fournies dans le mail de nomination)

Si vous ne retrouvez pas le contact de votre enseignant coordinateur pédagogique, veuillez contacter le bureau des mobilités.

Vous pouvez également retrouver ce contact en utilisant notre carte interactive des accords internationaux en suivant ce lien : <https://paulvalery.adv-pub.moveon4.de/etudiants/>

### 3. Quels cours ai-je le droit de suivre ?

- **Vous devez choisir la majorité de vos cours dans le Département / Composante / UFR dans lequel vous avez été inscrit (75%)**
- Vous ne pourrez pas construire un programme de cours qui correspond exactement aux cours que vous avez dans votre université, c'est la signature de votre Contrat d'Études/Learning Agreement par vos enseignants coordinateurs qui valide vos choix
- Notre université n'est pas responsable du nombre de crédits (ECTS) que vous devez obtenir, demandez confirmation du nombre d'ECTS que vous devez obtenir à votre université d'origine.
- Vous pouvez choisir des cours de tous les niveaux d'études (**hors cours fermés en Annexe 2 de ce Guide**) :
  - o Licence (Undergraduate) : année 1, 2 et 3 :
    - Semestre 1 : codes commençant par TE1, TE3, TE5
    - Semestre 2 : codes commençant par TE2, TE4, TE6
  - o Master (Postgraduate) : année 1 et 2 :
    - Semestre 1 : codes commençant par TW1, TW3
    - Semestre 2 : codes commençant par TW2, TW4

### 4. Où trouver les listes de cours ?

#### a. Les catalogues de cours des Départements de l'UPVM

Chaque Département publie son propre catalogue de cours, ainsi que ses propres emplois du temps.

**En Annexe 1 de ce guide**, vous trouverez un tableau qui recense les liens vers ces catalogues de cours.

#### b. Les cours de sport – SUAPS

Vous pourrez suivre des cours de sport notés au cours de votre séjour.

Pour cela, vous devez nous informer dès votre arrivée si vous souhaitez suivre ce cours, et nous vous donnerons l'accès afin que vous puissiez vous inscrire en ligne.

#### 2 options de cours de sport sont possibles :

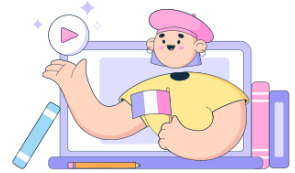
- La pratique notée : 2 ECTS
- La pratique non-notée : pour loisirs (dans ce cas, vous pouvez vous inscrire directement en ligne sans nous informer)

**ATTENTION** : Les groupes ont un nombre de places limité.



Vous trouverez toutes les informations pratiques sur ces cours de sport et la liste des sports disponibles ici : <https://www.univ-montp3.fr/fr/vie-de-campus/sports-et-pratiques-physiques>

### c. Les cours de Français Langue Étrangère – IEFE



L'Université Paul-Valéry Montpellier 3 propose, au travers de son Institut de Français Langue Etrangère (IEFE), un **cours optionnel payant** selon les conditions ci-dessous :

- Tarif : 220 € par semestre
- Nombre d'heures de cours : 40 heures sur 10 semaines – 2 fois par semaine
- Nombre de crédits ECTS : 4
- Lien vers la formation : <https://iefe.www.univ-montp3.fr/fr/node/105462>

**ATTENTION** : L'inscription à ce cours se fait directement auprès de l'IEFE (bâtiment I) la semaine précédant le début des cours.

Vous devrez indiquer cette matière dans votre Learning Agreement afin d'obtenir les crédits ECTS prévus. En fin de semestre, vous aurez un examen et une attestation précisant votre niveau de français du **Cadre Européen Commun de Référence pour les Langues (CECRL)** acquis.

### d. Les cours de langues optionnels – CLER

Le **Centre de Langues Etrangères et Régionales (CLER)** de notre université propose des cours de langues pour non-spécialistes, pour les langues suivantes : <https://ufr2.www.univ-montp3.fr/fr/la-facult%C3%A9/d%C3%A9partements/centre-de-langues-%C3%A9trang%C3%A8res-et-r%C3%A9gionales>

**Nombre de crédits ECTS : 2**

**ATTENTION** : Compte tenu du nombre limité de places dans les cours de langues du CLER, vous ne pourrez vous inscrire qu'à 1 seul cours de ce centre.



Merci de nous informer dès que possible si vous souhaitez suivre un cours de langue optionnel.



## 5. Le Contrat d'Études / Learning Agreement

Il est indispensable que vos choix de cours soient validés par :

- Vous-même
- Votre enseignant coordinateur dans votre université d'origine
- Votre enseignant coordinateur à l'Université Paul-Valéry Montpellier 3

Le document à utiliser pourra être fourni par votre université, cependant notre université propose des alternatives, suivant le programme auquel vous participez :

- Programme Erasmus+ : Notre université accepte le Online Learning Agreement, dont vous trouverez un tutoriel sur la page web du programme. Les formats PDF sont également acceptés selon les exigences de votre université.
- Accords de coopération : Notre université propose un modèle d'accord, que vous trouverez en téléchargement (partie de gauche) de la page web dédiée.

## 6. Examens et notes

Notre bureau n'est pas en charge de l'organisation des examens, **vous devez vous renseigner auprès des enseignants des cours, ou auprès des secrétariats pédagogiques des composantes (Annexe 3)**, pour connaître les dates des examens que vous passerez.

Veillez noter que si un cours comprend un CM et un TD, vous devrez passer un examen pour chacun.

Les examens de fin de semestre auront lieu selon les dates fixées par le calendrier universitaire.

**Examens de fin de semestre (1<sup>ère</sup> évaluation)** : semaine 13 et 14 du calendrier  
**Examens de rattrapage (2<sup>nde</sup> évaluation)** non obligatoires : janvier (semestre 1) ou fin mai (semestre 2)

Les examens ont lieu sur le même créneau horaire que celui des cours, vous devez donc veiller à ce que vos cours ne se chevauchent pas.

## PARTIE 3 - LE LOGEMENT EN RESIDENCE UNIVERSITAIRE – CROUS



### 1. Informations

Le logement en cité universitaire pour les étudiants est systématiquement réservé par le bureau des mobilités entrantes, en renseignant la section prévue dans notre **formulaire de candidature en ligne** sur la plateforme MoveOn. Les étudiants n'ont pas à en faire la demande auprès du CROUS.

Attention, les places disponibles dans les logements CROUS étant limitées, la réservation sera faite suivant le principe (*du premier arrivé, premier servi*).

Toutefois si un étudiant souhaite se loger par ses propres moyens et chercher un logement dans le secteur privé, nous vous remercions de nous en informer par email au plus tôt.

### 2. Tarifs

Les tarifs ci-dessous sont donnés à titre indicatif et sont susceptibles d'être modifiés annuellement :

| Tarifs  | Chambres en cités<br>9m <sup>2</sup> (sanitaire et réfrigérateur) |
|---|---|
| <b>Semestre 1</b> : Forfait séjour<br>50% à verser début octobre<br>50% à verser début novembre   | <b>1 119,20 €</b>   |
| <b>Semestre 2</b> : Forfait séjour<br>50% à verser début février<br>50% à verser début mars   | <b>1 119,20 €</b>   |
| <b>Année</b> : Forfait séjour<br>25% à verser début octobre<br>25% à verser début novembre<br>25% à verser début janvier<br>25% à verser début mars | <b>2 238,39 €</b>   |
| <b>Frais de réservation</b>   | <b>100,00 €</b>   |
| <b>Dépôt de garantie à verser avant l'arrivée</b>   | <b>248,71 €</b>   |

Chaque chambre comporte une cabine douche et un frigo. Elles se trouvent toutes à proximité de l'université.

### 3. Assurance habitation (CROUS et logement privé)



Pour la réservation de votre logement, que ce soit en cité universitaire ou dans le secteur privé, vous aurez besoin d'une assurance de logement obligatoire en France. Notre université a mis en place un partenariat avec le groupe de mutuelles étudiantes HEYME, qui permet aux étudiants de bénéficier de tarifs préférentiels pour souscrire une assurance d'habitation en utilisant le code **UPVM34-10** : <https://heyme.care/fr>

## Annexe 1 – Liens vers les catalogues de cours

**Vous trouverez dans ce document, des liens vers les pages internet des formations des différents Départements de l'UPVM :**

- UFR 1 : Faculté des Lettres, Arts, Philosophie, Psychologie
- UFR 2 : Faculté de Langues et Cultures Étrangères et Régionales
- UFR 3 : Faculté des Lettres, Arts, Philosophie, Psychologie
- UFR 4 : Faculté des Sciences Sociales, des Organisations et des Institutions
- UFR 5 : Faculté des Sciences du Sujet et de la Société
- UFR 6 : Faculté Éducation et Sciences pour les LLASHS (Lettres, Langues, Arts, Sciences Humaines et Sociales)
- ITIC : Institut des Technosciences de l'Information et de la Communication

| <h1>UFR 1</h1> <h2>Faculté des Lettres, Arts, Philosophie, Psychologie</h2> |   |
|---|---|
| <b>Musique</b>  | Licence : <a href="https://ufr1.www.univ-montp3.fr/fr/musicologie">https://ufr1.www.univ-montp3.fr/fr/musicologie</a><br>Master : <a href="https://ufr1.www.univ-montp3.fr/fr/musicologie-2">https://ufr1.www.univ-montp3.fr/fr/musicologie-2</a>   |
| <b>Lettres Classiques</b>   | Licence : <a href="https://ufr1.www.univ-montp3.fr/fr/humanit%C3%A9s/lettres-classiques">https://ufr1.www.univ-montp3.fr/fr/humanit%C3%A9s/lettres-classiques</a><br>Master : <a href="https://ufr1.www.univ-montp3.fr/fr/lettres-0">https://ufr1.www.univ-montp3.fr/fr/lettres-0</a>   |
| <b>Lettres Modernes</b>   | Licence : <a href="https://ufr1.www.univ-montp3.fr/fr/node/81866">https://ufr1.www.univ-montp3.fr/fr/node/81866</a><br>Master : <a href="https://ufr1.www.univ-montp3.fr/fr/lettres-0">https://ufr1.www.univ-montp3.fr/fr/lettres-0</a>   |
| <b>Esthétique</b>   | Master : <a href="https://ufr1.www.univ-montp3.fr/fr/esth%C3%A9tique">https://ufr1.www.univ-montp3.fr/fr/esth%C3%A9tique</a>  |
| <b>Philosophie</b>  | Licence : <a href="https://ufr1.www.univ-montp3.fr/fr/philosophie-0">https://ufr1.www.univ-montp3.fr/fr/philosophie-0</a><br>Master : <a href="https://ufr1.www.univ-montp3.fr/fr/philosophie-1">https://ufr1.www.univ-montp3.fr/fr/philosophie-1</a>   |
| <b>Arts Plastiques</b>  | Licence : <a href="https://ufr1.www.univ-montp3.fr/fr/arts-plastiques-0">https://ufr1.www.univ-montp3.fr/fr/arts-plastiques-0</a><br>Master : <a href="https://ufr1.www.univ-montp3.fr/fr/arts-plastiques-1">https://ufr1.www.univ-montp3.fr/fr/arts-plastiques-1</a>   |
| <b>Théâtre</b>  | Licence : <a href="https://ufr1.www.univ-montp3.fr/fr/node/81863">https://ufr1.www.univ-montp3.fr/fr/node/81863</a><br>Master : <a href="https://ufr1.www.univ-montp3.fr/fr/arts-de-la-sc%C3%A8ne-et-du-spectacle-vivant">https://ufr1.www.univ-montp3.fr/fr/arts-de-la-sc%C3%A8ne-et-du-spectacle-vivant</a>   |
| <b>Cinéma</b>   | Licence : <a href="https://ufr1.www.univ-montp3.fr/fr/arts-du-spectacle/etudes-cin%C3%A9matographiques-et-audiovisuelles#collapse0">https://ufr1.www.univ-montp3.fr/fr/arts-du-spectacle/etudes-cin%C3%A9matographiques-et-audiovisuelles#collapse0</a><br>Master : <a href="https://ufr1.www.univ-montp3.fr/fr/cin%C3%A9ma-et-audiovisuel/master-1">https://ufr1.www.univ-montp3.fr/fr/cin%C3%A9ma-et-audiovisuel/master-1</a> |

## UFR 2

### Faculté de Langues et Cultures Étrangères et Régionales

|  |   |
|--|---|
| <b>Langues concernées</b>  | Portugais<br>Occitan<br>Anglais / Etudes Anglophones<br>Grec Moderne<br>Allemand<br>Italien<br>Espagnol   |
| <b>LEA – Langues Étrangère Appliquées</b>                                      | Licence : <a href="https://ufr2.www.univ-montp3.fr/fr/les-langues">https://ufr2.www.univ-montp3.fr/fr/les-langues</a><br>Master : <a href="https://ufr2.www.univ-montp3.fr/fr/formation/nos-formations/master-langues-%C3%A9trang%C3%A8res-appliqu%C3%A9es-lea">https://ufr2.www.univ-montp3.fr/fr/formation/nos-formations/master-langues-%C3%A9trang%C3%A8res-appliqu%C3%A9es-lea</a>   |
| <b>LLCER – Langues, Littératures et Civilisations Étrangères et Régionales</b> | Licence : <a href="https://ufr2.www.univ-montp3.fr/fr/formation/nos-formations/licence-litt%C3%A9ratures-et-civilisations-etrang%C3%A8res-et">https://ufr2.www.univ-montp3.fr/fr/formation/nos-formations/licence-litt%C3%A9ratures-et-civilisations-etrang%C3%A8res-et</a><br>Master : <a href="https://ufr2.www.univ-montp3.fr/fr/formation/nos-formations/master-langues-litteratures-et-civilisations-etrangeres-et-regionales">https://ufr2.www.univ-montp3.fr/fr/formation/nos-formations/master-langues-litteratures-et-civilisations-etrangeres-et-regionales</a> |

## UFR 3

### Faculté des Lettres, Arts, Philosophie, Psychologie

|   |   |
|---|---|
| <b>Histoire de l'Art</b>                | <a href="https://etu-ufr3.www.univ-montp3.fr/">https://etu-ufr3.www.univ-montp3.fr/</a> |
| <b>Géographie</b>                       | <a href="https://etu-ufr3.www.univ-montp3.fr/">https://etu-ufr3.www.univ-montp3.fr/</a> |
| <b>Histoire [parcours HIRISS]</b>       | <a href="https://etu-ufr3.www.univ-montp3.fr/">https://etu-ufr3.www.univ-montp3.fr/</a> |
| <b>Histoire</b>                         | <a href="https://etu-ufr3.www.univ-montp3.fr/">https://etu-ufr3.www.univ-montp3.fr/</a> |
| <b>Archéologie</b>                      | <a href="https://etu-ufr3.www.univ-montp3.fr/">https://etu-ufr3.www.univ-montp3.fr/</a> |
| <b>Histoire [Master Mondes Anciens]</b> | <a href="https://etu-ufr3.www.univ-montp3.fr/">https://etu-ufr3.www.univ-montp3.fr/</a> |



## UFR 4

### Faculté des Sciences Sociales, des Organisations et des Institutions

|  |  |
|--|--|
|  | <p>Licence mention AES : <a href="https://ufr4.www.univ-montp3.fr/fr/licence-mention-aes">https://ufr4.www.univ-montp3.fr/fr/licence-mention-aes</a></p> <p>Licence mention Sciences Sociales : <a href="https://ufr4.www.univ-montp3.fr/fr/licence-mention-sciences-sociales">https://ufr4.www.univ-montp3.fr/fr/licence-mention-sciences-sociales</a></p> <p>Masters : <a href="https://ufr4.www.univ-montp3.fr/fr/formation/nos-formations/masters">https://ufr4.www.univ-montp3.fr/fr/formation/nos-formations/masters</a></p> |
|--|--|

## UFR 5

### Faculté des Sciences du Sujet et de la Société

|                    |  |
|--------------------|--|
| <b>Sociologie</b>  | <p>Licence : <a href="https://ufr5.www.univ-montp3.fr/fr/sociologie/licence-1-de-sociologie">https://ufr5.www.univ-montp3.fr/fr/sociologie/licence-1-de-sociologie</a></p> <p>Master : <a href="https://ufr5.www.univ-montp3.fr/fr/sociologie/master-2-de-sociologie">https://ufr5.www.univ-montp3.fr/fr/sociologie/master-2-de-sociologie</a></p>     |
| <b>Psychologie</b> | <p>Licence : <a href="https://ufr5.www.univ-montp3.fr/fr/psychologie/licence-de-psychologie">https://ufr5.www.univ-montp3.fr/fr/psychologie/licence-de-psychologie</a></p> <p>Master : <a href="https://ufr5.www.univ-montp3.fr/fr/psychologie/master-2-de-psychologie">https://ufr5.www.univ-montp3.fr/fr/psychologie/master-2-de-psychologie</a></p> |
| <b>Ethnologie</b>  | <p>Licence : <a href="https://ufr5.www.univ-montp3.fr/fr/ethnologie/licence-dethnologie">https://ufr5.www.univ-montp3.fr/fr/ethnologie/licence-dethnologie</a></p> <p>Master : <a href="https://ufr5.www.univ-montp3.fr/fr/ethnologie/master-2-ethnologie">https://ufr5.www.univ-montp3.fr/fr/ethnologie/master-2-ethnologie</a></p>                   |

## UFR 6

### Faculté Éducation et Sciences pour les LLASHS (Lettres, Langues, Arts, Sciences Humaines et Sociales)

|                                |  |
|--------------------------------|--|
| <b>Sciences de l'Éducation</b> | <p>Licence : <a href="https://ufr6.www.univ-montp3.fr/fr/formation/licences-et-certifications/licence_sciences_de_l_education">https://ufr6.www.univ-montp3.fr/fr/formation/licences-et-certifications/licence_sciences_de_l_education</a></p> <p>Master : <a href="https://ufr6.www.univ-montp3.fr/fr/master_sciences_de_l_education">https://ufr6.www.univ-montp3.fr/fr/master_sciences_de_l_education</a></p> |
|--------------------------------|--|

| <h1>ITIC</h1> <h2>Institut des Technosciences de l'Information et de la Communication</h2> |   |
|--|---|
| <b>Sciences du Langage</b>   | <p>Licence : <a href="https://itic.www.univ-montp3.fr/fr/formation/licences/parcours-en-pr%C3%A9sentiel-sl">https://itic.www.univ-montp3.fr/fr/formation/licences/parcours-en-pr%C3%A9sentiel-sl</a></p> <ul style="list-style-type: none"> <li>- Études de la Langue Française : <a href="https://itic.www.univ-montp3.fr/fr/formation/licences/licences-sciences-du-langage/parcours-elf">https://itic.www.univ-montp3.fr/fr/formation/licences/licences-sciences-du-langage/parcours-elf</a></li> <li>- Langues, Langage, Société : <a href="https://itic.www.univ-montp3.fr/fr/formation/licences/licences-sciences-du-langage/parcours-lls">https://itic.www.univ-montp3.fr/fr/formation/licences/licences-sciences-du-langage/parcours-lls</a></li> <li>- Langage, Média, Communication : <a href="https://itic.www.univ-montp3.fr/fr/formation/licences/licences-sciences-du-langage/parcours-lmc">https://itic.www.univ-montp3.fr/fr/formation/licences/licences-sciences-du-langage/parcours-lmc</a></li> </ul> <p>Master : <a href="https://itic.www.univ-montp3.fr/fr/formation/masters/masters-sciences-du-langage">https://itic.www.univ-montp3.fr/fr/formation/masters/masters-sciences-du-langage</a></p> <ul style="list-style-type: none"> <li>- Analyse de Discours : <a href="https://itic.www.univ-montp3.fr/fr/formation/masters/masters-sciences-du-langage-adireo-sogepep/parcours-adireo">https://itic.www.univ-montp3.fr/fr/formation/masters/masters-sciences-du-langage-adireo-sogepep/parcours-adireo</a></li> <li>- Sociolinguistique et Gestion Politique et Éducative des Plurilinguismes : <a href="https://itic.www.univ-montp3.fr/fr/formation/masters/masters-sciences-du-langage-adireo-sogepep/parcours-sogepep">https://itic.www.univ-montp3.fr/fr/formation/masters/masters-sciences-du-langage-adireo-sogepep/parcours-sogepep</a></li> </ul> |
| <b>Information et Communication</b>  | <p>Licence : <a href="https://itic.www.univ-montp3.fr/fr/node/84937">https://itic.www.univ-montp3.fr/fr/node/84937</a></p> <p>Master :</p> <ul style="list-style-type: none"> <li>- Communications Numériques et Organisations : <a href="https://itic.www.univ-montp3.fr/fr/formation/masters/masters-info-com-cno-compaq-cpo/parcours-cno">https://itic.www.univ-montp3.fr/fr/formation/masters/masters-info-com-cno-compaq-cpo/parcours-cno</a></li> <li>- Communication Publique, Associative et Culturelle : <a href="https://itic.www.univ-montp3.fr/fr/formation/masters/masters-info-com-cno-compaq-cpo/parcours-compaq">https://itic.www.univ-montp3.fr/fr/formation/masters/masters-info-com-cno-compaq-cpo/parcours-compaq</a></li> <li>- Changement Organisationnel et Personnel : <a href="https://itic.www.univ-montp3.fr/fr/formation/masters/masters-info-doc-gid-aep-gimd-mavinum/parcours-cpo">https://itic.www.univ-montp3.fr/fr/formation/masters/masters-info-doc-gid-aep-gimd-mavinum/parcours-cpo</a></li> </ul>   |

## Annexe 2 – Listes des cours fermés et à accès restreint

### Semestre 1

| Cours transversaux  |   |
|---|---|
| Cours de pré-professionnalisation   | Inscription sur présentation d'un Passeport International signé par l'enseignant du cours (document donné à la rentrée) |
| Master MEEF, diplôme « professionnalisant », stage  |   |
| Accès fermé aux cours (complets) : Humanités écologiques TE18ECO, TE28ECO, TE38ECO, TE48ECO, TE58ECO et TE68ECO |   |

| UFR 1 - Faculté des Lettres, Arts, Philosophie, Psychologie   |  |
|---|--|
| Licence Humanités   |  |
| TE11HU Analyse de la langue                                   | Niveau C1 et/ou étudiant en accord Lettres ou Science du Langage ou Linguistique |
| TE12HUO Expression écrite et orale                            |  |
| TE13HUO Lexicologie   |  |
| Licence Lettres Modernes                                      |  |
| TE11LT Méthode de l'analyse de texte : l'explication linéaire | Cours fermé aux étudiants en mobilité de crédits                                 |

| UFR 5 - Faculté des Sciences du Sujet et de la Société |   |
|--|---|
| Département de Psychologie                             |   |
| Cours de Master  | Limité aux étudiants venant sur un accord de Psychologie, <b>sur accord de chaque enseignant (signature du Passeport International)</b> |

| ITIC - Institut des Technosciences de l'Information et de la Communication   |  |
|--|--|
| Master mention Journalisme   |  |
| La mention entière est fermée aux étudiants d'échange  |  |
| Licence Information et Communication   |  |
| Pour les étudiants Erasmus+ : L'ensemble des cours est réservé aux étudiants venant sur un accord en Information Communication : le code des cours se termine par IC | EXEMPLES : TE15IC, TE31IC, TE51IC, ...   |
| Licence Sciences du Langage  |  |
| Préprofessionnalisation en FLE   | Niveau C1 recommandé, le niveau B2 est souvent insuffisant.<br>Il s'agit d'un cours de didactique et non d'apprentissage du français |

## Semestre 2

| Cours transversaux  |   |
|---|---|
| Cours de pré-professionnalisation   | Inscription sur présentation d'un Passeport International signé par l'enseignant du cours (document donné à la rentrée) |
| Master MEEF, diplôme « professionnalisant », stage  |   |
| Accès fermé aux cours (complets) : Humanités écologiques TE18ECO, TE28ECO, TE38ECO, TE48ECO, TE58ECO et TE68ECO |   |

| UFR 1 - Faculté des Lettres, Arts, Philosophie, Psychologie   |   |
|---|---|
| Licence Humanités   |   |
| TE21HUO Analyse de la langue                                  | Niveau C1 et/ou étudiant en accord Lettres ou Science du Langage ou Linguistique  |
| TE22HUO Expression écrite et orale                            |   |
| TE23HUO Lexicologie   |   |
| Licence Lettres Modernes                                      |   |
| TE21LT Méthode de l'analyse de texte : l'explication linéaire | Cours fermé aux étudiants en mobilité de crédits  |
| Licence Cinéma  |   |
| TE4PC3CN 36.0h 5 ECTS Atelier d'écritures                     | Dans la limite des places disponibles   |
| TE6PF1CN 36.0h 6 ECTS Masters et recherche CAV                | Dans la limite des places disponibles   |
| TE6PC4CN 36.0h 6 ECTS Projets culturels                       | Les étudiants doivent participer au cours dès la première semaine du semestre et être présents tout le semestre car le cours concerne des projets collectifs dont les équipes se mettent en place rapidement. |

| UFR 2 - Faculté de Langues et Cultures Étrangères et Régionales |                            |
|---|----------------------------|
| Licence LLCER Espagnol  |                            |
| TE4PC1ES 36.0h 5 ECTS L'art catalan                             | Cours dispensé en espagnol |

| UFR 4 - Faculté des Sciences Sociales, des Organisations et des Institutions |   |
|--|---|
| Licence AES  |   |
| TE4PM1AE 36.0h 5 ECTS Secteur associatif et coopératif                       | CM + TD qui implique un travail d'enquête de terrain et particulièrement tourné sur le secteur associatif français. |

| UFR 5 - Faculté des Sciences du Sujet et de la Société |   |
|--|---|
| Département de Psychologie                             |   |
| Cours de Master  | Limité aux étudiants venant sur un accord de Psychologie, <b>sur accord de chaque enseignant (signature du Passeport International)</b> |
| Département d'Ethnologie                               |   |
| TE4PT1ET 36.0h 5 ECTS L'Anthropologie sur le métier    | Si les étudiants ont une formation initiale dans la discipline abordée  |

| ITIC - Institut des Technosciences de l'Information et de la Communication   |   |
|--|---|
| Master mention Journalisme   |   |
| La mention entière est fermée aux étudiants d'échange  |   |
| Licence Information et Communication   |   |
| Pour les étudiants Erasmus+ : L'ensemble des cours est réservé aux étudiants venant sur un accord en Information Communication : le code des cours se termine par IC | EXEMPLES : TE25IC, TE41IC, TE61IC, ...                                |
| Licence Sciences du Langage  |   |
| Préprofessionnalisation en FLE   | Niveau C1 recommandé, le niveau B2 est souvent insuffisant            |
|  | Il s'agit d'un cours de didactique et non d'apprentissage du français |



## Annexe 3 - Listes des secrétariats pédagogiques

| <b>UFR1 – faculté des Lettres, Arts,<br/>Philosophie, Psychanalyse<br/>Bâtiment H</b>  | <b>UFR2 – Faculté de Langues et<br/>Cultures Étrangères et Régionales<br/>Bâtiment G</b>  |
|--|---|
| <p><b>LETTRES MODERNES</b><br/>04 67 14 25 68<br/><a href="mailto:secretariat.lettres-modernes@univ-montp3.fr">secretariat.lettres-modernes@univ-montp3.fr</a><br/><b>Porte 120 – 1<sup>er</sup> étage</b></p>                                 | <p><b>ALLEMAND</b><br/>04 67 14 21 18<br/><a href="mailto:secretariat_etudes_germaniques@univ-montp3.fr">secretariat_etudes_germaniques@univ-montp3.fr</a><br/><b>porte 205 – 2<sup>ème</sup> étage</b></p>     |
| <p><b>LETTRES CLASSIQUES</b><br/>04 67 1454 63<br/><a href="mailto:secretariat.lettres-classiques@univ-montp3.fr">secretariat.lettres-classiques@univ-montp3.fr</a><br/><b>Porte 120 – 1<sup>er</sup> étage</b></p>                            | <p><b>ANGLAIS</b><br/>04 67 14 20 70<br/><a href="mailto:secretariat_etudes_anglophones@univ-montp3.fr">secretariat_etudes_anglophones@univ-montp3.fr</a><br/><b>Porte 203 – 2<sup>ème</sup> étage</b></p>      |
| <p><b>CULTURE DES MONDES ANTIQUES ET<br/>MÉDIÉVAUX</b><br/>04 67 14 54 63<br/><a href="mailto:secretariat.lettres-classiques@univ-montp3.fr">secretariat.lettres-classiques@univ-montp3.fr</a><br/><b>Porte 120 – 1<sup>er</sup> étage</b></p> | <p><b>CHINOIS</b><br/>04 67 14 21 18<br/><a href="mailto:secretariat_etudes_chinoises@univ-montp3.fr">secretariat_etudes_chinoises@univ-montp3.fr</a><br/><b>Porte 205 – 2<sup>ème</sup> étage</b></p>          |
| <p><b>PHILOSOPHIE</b><br/>04 67 14 25 12<br/><a href="mailto:secretariat.philosophie@univ-montp3.fr">secretariat.philosophie@univ-montp3.fr</a><br/><b>Porte 115 – 1<sup>er</sup> étage</b></p>  | <p><b>ESPAGNOL</b><br/>04 67 14 14 20 70<br/><a href="mailto:secretariat_espagnol@univ-montp3.fr">secretariat_espagnol@univ-montp3.fr</a><br/><b>Porte 203 – 2<sup>ème</sup> étage</b></p>                      |
| <p><b>MUSIQUE</b><br/>04 67 14 26 46<br/><a href="mailto:secretariat.musique@univ-montp3.fr">secretariat.musique@univ-montp3.fr</a><br/><b>Porte 115 – 1<sup>er</sup> étage</b></p>  | <p><b>GREC MODERNE</b><br/>04 67 14 21 18<br/><a href="mailto:secretariat_etudes_helleniques@univ-montp3.fr">secretariat_etudes_helleniques@univ-montp3.fr</a><br/><b>Porte 205 – 2<sup>ème</sup> étage</b></p> |
| <p><b>CINÉMA ET AUDIOVISUEL</b><br/>04 67 14 21 21<br/><a href="mailto:secretariat.cinema@univ-montp3.fr">secretariat.cinema@univ-montp3.fr</a><br/><b>Porte 118 – 1<sup>er</sup> étage</b></p>  | <p><b>ITALIEN</b><br/>04 67 14 21 18<br/><a href="mailto:secretariat_italien@univ-montp3.fr">secretariat_italien@univ-montp3.fr</a><br/><b>Porte 205 – 2<sup>ème</sup> étage</b></p>                            |
| <p><b>ÉTUDES THÉÂTRALES</b><br/>04 67 14 24 29<br/><a href="mailto:secretariat.theatre@univ-montp3.fr">secretariat.theatre@univ-montp3.fr</a><br/><b>Porte 118 – 1<sup>er</sup> étage</b></p>  | <p><b>OCCITAN</b><br/>04 67 14 21 18<br/><a href="mailto:secretariat_occitan@univ-montp3.fr">secretariat_occitan@univ-montp3.fr</a><br/><b>Porte 205 – 2<sup>ème</sup> étage</b></p>                            |
| <p><b>ARTS PLASTIQUES</b><br/>04 67 14 24 29<br/><a href="mailto:secretariat.arts-plastiques@univ-montp3.fr">secretariat.arts-plastiques@univ-montp3.fr</a><br/><b>Porte 115 – 1<sup>er</sup> étage</b></p>                                    | <p><b>PORTUGAIS</b><br/>04 67 14 21 18<br/><a href="mailto:secretariat_portugais@univ-montp3.fr">secretariat_portugais@univ-montp3.fr</a><br/><b>Porte 205 – 2<sup>ème</sup> étage</b></p>                      |
|  | <p><b>LANGUES ÉTRANGÈRES APPLIQUÉES</b><br/>04 67 14 25 18<br/><a href="mailto:lea@univ-montp3.fr">lea@univ-montp3.fr</a><br/><b>Porte 207 – 2<sup>ème</sup> étage</b></p>                                      |

|  |  |
|--|--|
| <b>UFR 3 – Faculté des Sciences Humaines et Sciences de l’Environnement</b><br><b>Bâtiment C</b>   | <b>UFR 5 – Faculté des Sciences du Sujet et de la Société</b><br><b>Bâtiment B</b>   |
| <b>HISTOIRE</b><br>04 67 14 22 76 / 04 67 14 22 56<br><a href="mailto:l.hist.ufr3@univ-montp3.fr">l.hist.ufr3@univ-montp3.fr</a><br><b>Porte 08 – rez-de-chaussée</b>  | <b>PSYCHOLOGIE</b><br>04 67 14 55 16 / 04 67 14 20 94<br><a href="mailto:licence.psychologie@univ-montp3.fr">licence.psychologie@univ-montp3.fr</a><br><b>Porte 211 – 2<sup>ème</sup> étage</b>              |
| <b>HISTOIRE DE L’ART ET ARCHÉOLOGIE</b><br>04 67 14 26 12<br><a href="mailto:l.art.archeo.ufr3@univ-montp3.fr">l.art.archeo.ufr3@univ-montp3.fr</a><br><b>Porte 011 – rez-de-chaussée</b>  | <b>SOCIOLOGIE</b><br>04 67 14 20 92<br><a href="mailto:licence.sociologie@univ-montp3.fr">licence.sociologie@univ-montp3.fr</a><br><b>Porte 202A – 2<sup>ème</sup> étage</b>                                 |
| <b>GÉOGRAPHIE AMÉNAGEMENT</b><br>04 67 14 22 57<br><a href="mailto:l.geo.ufr3@univ-montp3.fr">l.geo.ufr3@univ-montp3.fr</a><br><b>Porte 010 – rez-de-chaussée</b>  | <b>ANTHROPOLOGIE</b><br>04 67 14 26 39<br><a href="mailto:licence.anthropologie@univ-montp3.fr">licence.anthropologie@univ-montp3.fr</a><br><b>Porte 207A – 2<sup>ème</sup> étage</b>                        |
| <b>UFR 4 – faculté des Sciences Sociales, des Organisations et des Institutions</b><br><b>Bâtiment A</b>   | <b>UFR 6 – Faculté d’Éducation et Sciences pour les LLASHS</b><br><b>Bâtiment B</b>  |
| <b>AES</b><br>L1 : 04 67 14 24 60<br><a href="mailto:l1-aes@univ-montp3.fr">l1-aes@univ-montp3.fr</a><br><b>Porte 12 – rez-de-chaussée</b><br>L2 : 04 67 14 26 30<br><a href="mailto:l2-aes@univ-montp3.fr">l2-aes@univ-montp3.fr</a><br><b>Porte 10 – rez-de-chaussée</b><br>L3 : 04 67 14 54 69<br><a href="mailto:l3-aes@univ-montp3.fr">l3-aes@univ-montp3.fr</a><br><b>Porte 10 – rez-de-chaussée</b>   | <b>MATHÉMATIQUES ET INFORMATIQUE APPLIQUÉES (MIASH)</b><br>04 67 14 26 96<br><a href="mailto:secretariat.miap@univ-montp3.fr">secretariat.miap@univ-montp3.fr</a><br><b>Porte 110 – 1<sup>er</sup> étage</b> |
| <b>SCIENCES SOCIALES</b><br>L1 : 04 67 14 22 81<br><a href="mailto:l1-sciences-sociales@univ-montp3.fr">l1-sciences-sociales@univ-montp3.fr</a><br><b>Porte 12 – rez-de-chaussée</b><br>L2 : 04 67 14 26 30<br><a href="mailto:l2-sciences-sociales@univ-montp3.fr">l2-sciences-sociales@univ-montp3.fr</a><br><b>Porte 10 – rez-de-chaussée</b><br>L3 : 04 67 14 54 69<br><a href="mailto:l3-sciences-sociales@univ-montp3.fr">l3-sciences-sociales@univ-montp3.fr</a><br><b>Porte 10 – rez-de-chaussée</b> | <b>SCIENCES DE L’ÉDUCATION</b><br>04 67 14 23 38<br><a href="mailto:secretariat.lse@univ-montp3.fr">secretariat.lse@univ-montp3.fr</a><br><b>Porte 110 – 1<sup>er</sup> étage</b>                            |
| <b>ITIC – INSTITUT DES TECHNOLOGIES DE L’INFORMATION ET DE LA COMMUNICATION</b><br><b>Bâtiment E</b>   | <b>IEFE – Institut Universitaire d’Enseignement du Français langue Étrangère</b><br><b>Bâtiment I</b>  |
| <b>SCIENCES DU LANGAGE</b><br>04 67 14 25 76<br><a href="mailto:secretariat.licence-sl-itic@univ-montp3.fr">secretariat.licence-sl-itic@univ-montp3.fr</a><br><b>Porte 014A – rez-de-chaussée</b>  | 04 67 14 21 01<br><a href="mailto:iefe@univ-montp3.fr">iefe@univ-montp3.fr</a>   |
| <b>INFORMATION – COMMUNICATION</b><br>04 67 14 25 77<br><a href="mailto:secretariat.licence-infocom-itic@univ-montp3.fr">secretariat.licence-infocom-itic@univ-montp3.fr</a><br><b>Porte 014A – rez-de-chaussée</b>  |  |